

# VPN-DII

Gennaio 2025 - versione 2.0

<b>1. Prerequisiti</b>	<b>1</b>
<b>1.1. Sistemi operativi supportati</b>	<b>1</b>
<b>1.2. Servizi Informatici disponibili</b>	<b>2</b>
<b>2. Download</b>	<b>2</b>
<b>3. Configurazione del client</b>	<b>2</b>
<b>4. Connessione al pc dell'ufficio</b>	<b>6</b>
<b>4.1 Windows</b>	<b>6</b>
<b>4.2 MacOS</b>	<b>8</b>
<b>5. Cambio password</b>	<b>13</b>
<b>6 Assistenza</b>	<b>14</b>

## 1. Prerequisiti

Il sistema operativo e tutte le componenti software (driver/antivirus) del proprio dispositivo devono essere aggiornate.

### 1.1. Sistemi operativi supportati

- Windows 11, Windows 10 (non versioni precedenti)
- macOS 14, macOS 13, macOS 12 (non versioni precedenti)
- Linux<sup>1</sup>

Si ricorda che il Settore Servizi Informatici non fornisce assistenza su pc e dispositivi personali, ma solo su quelli Dipartimentali.

---

<sup>1</sup> E' possibile installare una versione per linux dal sito [ufficiale](#) usando [Remmina](#) come client RDP

## 1.2. Servizi Informatici disponibili

Una volta effettuata la connessione alla VPN, saranno disponibili tutti i servizi informatici offerti dal Dipartimento:

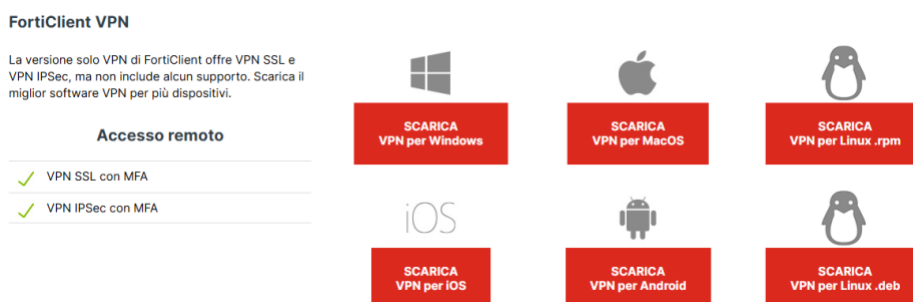
1. Accesso diretto tramite Connessione Desktop remoto/SSH alle proprie workstation da calcolo (Windows/Linux)
2. Accesso alla cartelle condivise (Scanner, Gruppi, Aree)
3. Accesso a tutte le licenze software di rete

### NOTA BENE.

**La VPN non deve essere utilizzata per il trasferimento file, per questo tipo di servizio si rimanda all'uso di filesender o storage in Cloud (es. WeTransfer, Filesender Garr, Dropbox, Gdrive, ecc.).**

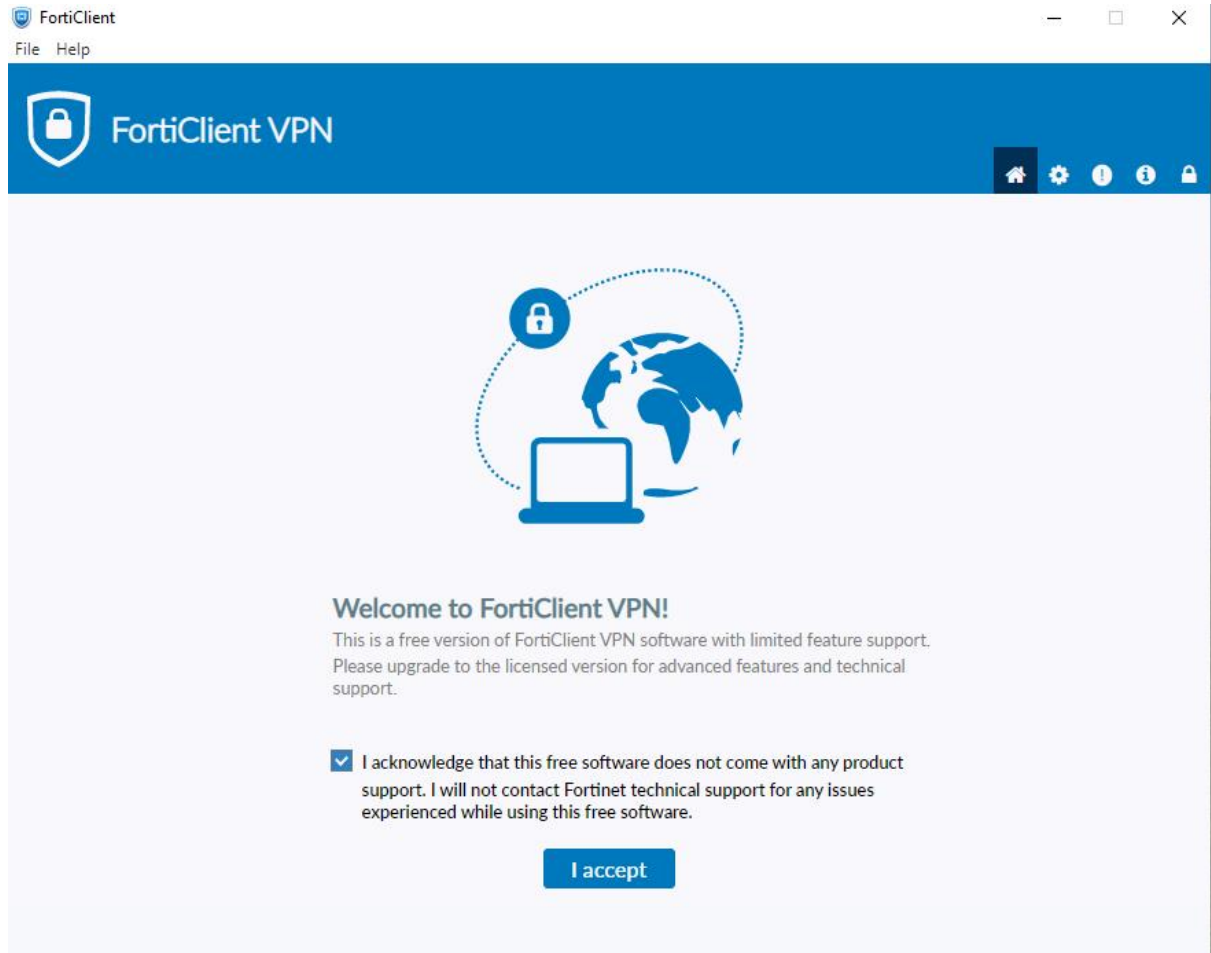
## 2. Download

Aprire un browser al seguente indirizzo (<https://www.fortinet.com/it/support/product-downloads#vpn>), scaricare ed installare la versione di FortiClient VPN a seconda del proprio dispositivo

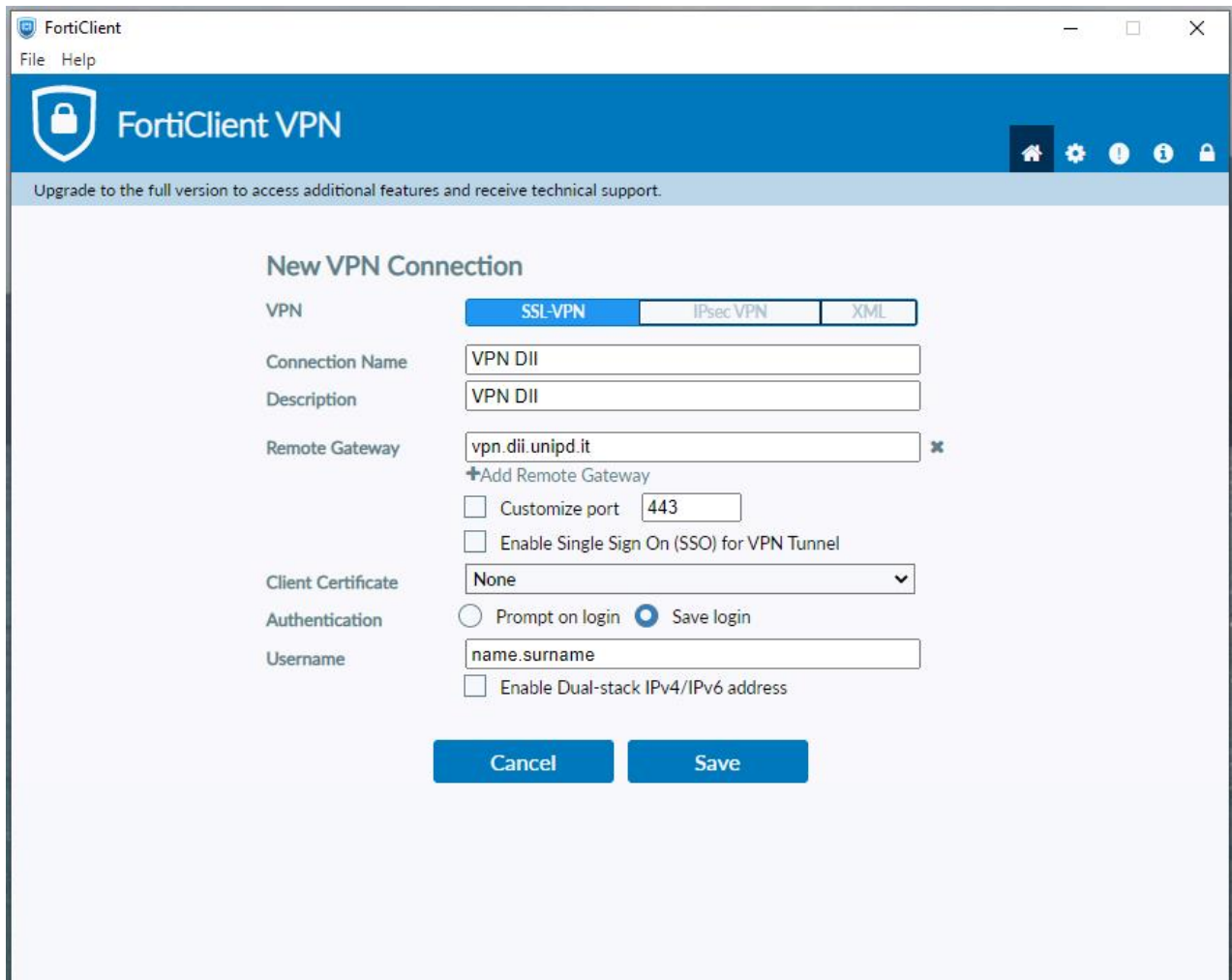


## 3. Configurazione del client

Avviare il programma “FortiClient VPN” e procedere con la configurazione:



cliccare su: "I accept"



The screenshot shows the FortiClient VPN application window. The title bar reads 'FortiClient' and the menu bar has 'File' and 'Help'. The main header is 'FortiClient VPN' with a shield icon and navigation icons. A message bar says 'Upgrade to the full version to access additional features and receive technical support.' The main content area is titled 'New VPN Connection' and has three tabs: 'SSL-VPN' (selected), 'IPsec VPN', and 'XML'. The configuration fields are as follows:

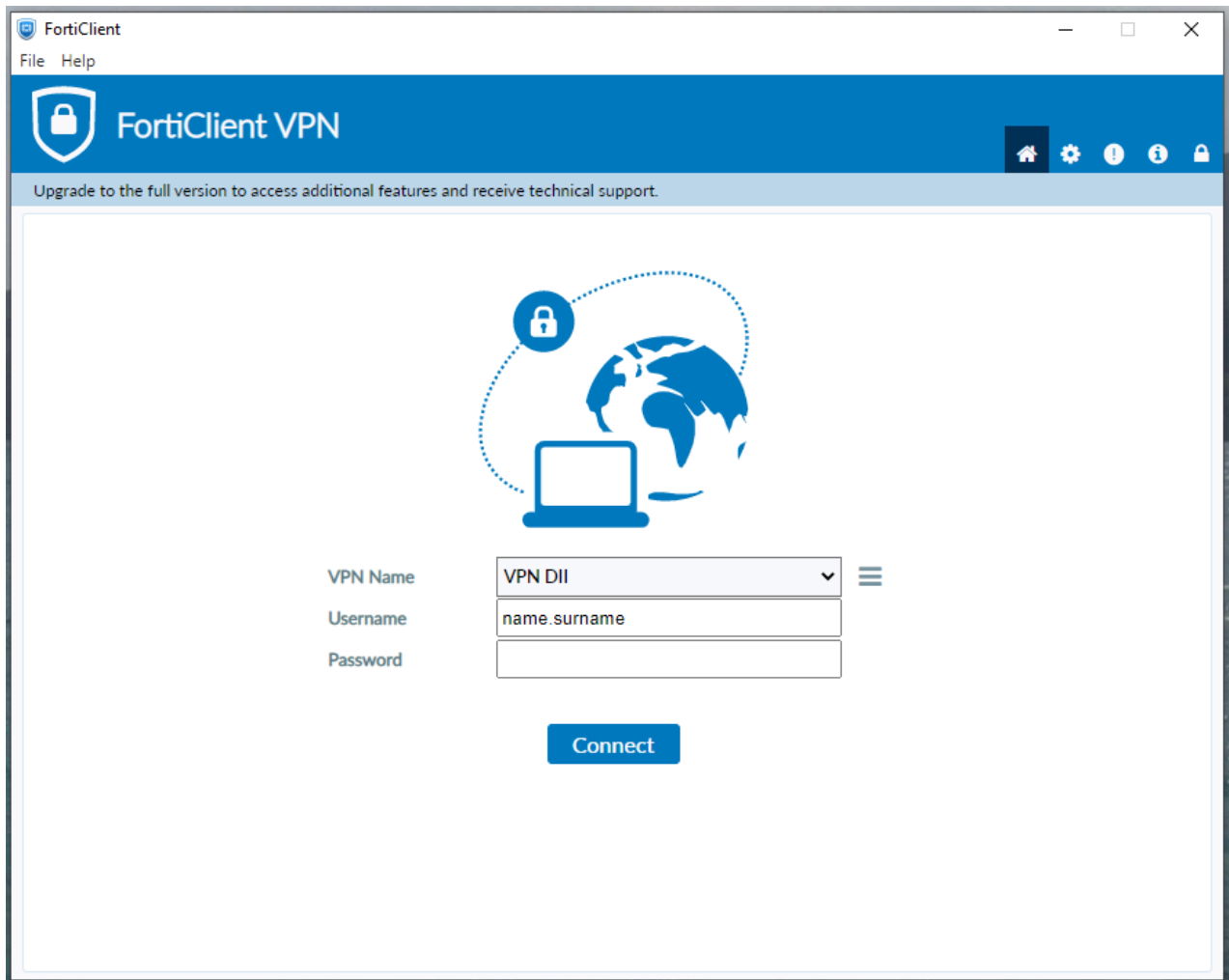
VPN	SSL-VPN	IPsec VPN	XML
Connection Name	VPN DII		
Description	VPN DII		
Remote Gateway	vpn.dii.unipd.it		
	+Add Remote Gateway		
	<input type="checkbox"/>	Customize port	443
	<input type="checkbox"/>	Enable Single Sign On (SSO) for VPN Tunnel	
Client Certificate	None		
Authentication	<input type="radio"/>	Prompt on login	<input checked="" type="radio"/> Save login
Username	name.surname		
	<input type="checkbox"/>	Enable Dual-stack IPv4/IPv6 address	

At the bottom are 'Cancel' and 'Save' buttons.

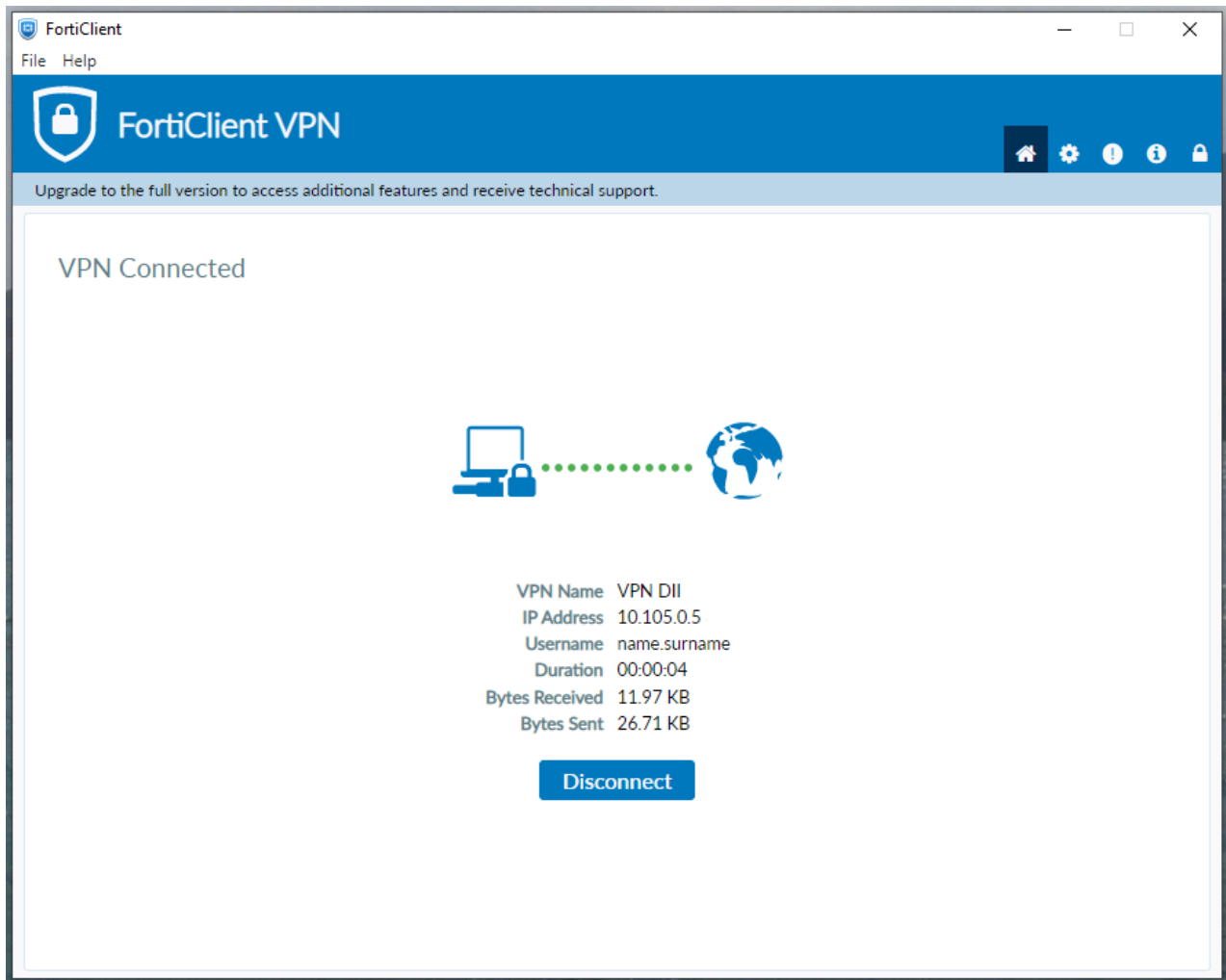
inserire la username fornita e cliccare su **Save**.

Successivamente:

1. Inserire la password arrivata via mail
2. Premere "Connect"



Se tutto è andato a buon fine, apparirà la seguente schermata:

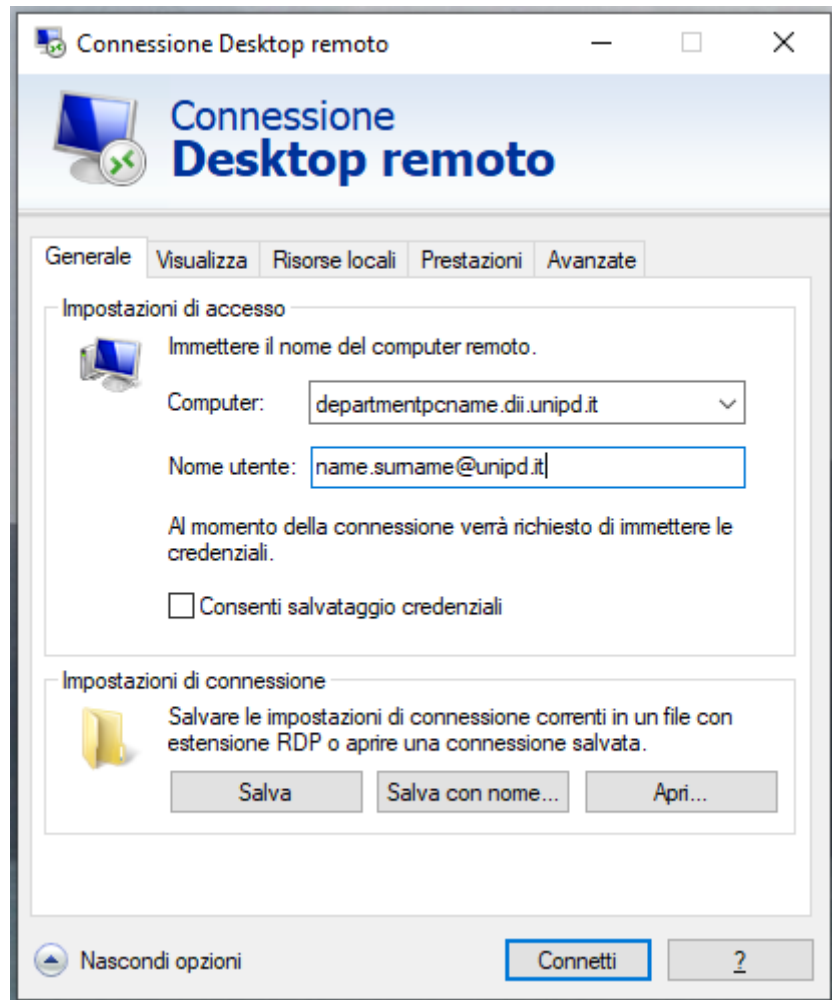


## 4. Connessione al pc dell'ufficio

### 4.1 Windows

Per accedere alla propria workstation da calcolo/pc ufficio con sistema operativo Windows è necessario usare l'app "Connessione Desktop Remoto" **sempre** disponibile nei pc con sistema operativo Windows.

Andare su: "Start", cercare ed eseguire l'app: "Connessione Desktop Remoto" e configurarla come segue:



Il “**departmentpcname.dii.unipd.it**” è il “**Nome dispositivo**” che si trova cliccando con il tasto destro su: menu Start > Impostazioni > Sistema e **deve essere seguito da .dii.unipd.it.**

Per il futuro è possibile salvare questa configurazione cliccando su “Salva con nome/Save as” e salvarla per esempio nel proprio desktop.

Una volta premuto il tasto **Connetti** è sufficiente inserire la propria password di **SSO**. (N.B. Le credenziali non si salvano quindi è inutile mettere la spunta.)

Al termine della sessione chiudere l’applicazione Connessione desktop remoto e cliccare su Disconnect nell’applicazione Forticlient.

## 4.2 MacOS

### Passo 1. Download Windows APP

Per connettersi al pc dell'ufficio scaricare dall'Apple Store l'app: **Windows App** reperibile al seguente link:

<https://apps.apple.com/it/app/microsoft-remote-desktop/id1295203466?mt=12>



### Windows App 4+

Microsoft Corporation

★★★★★ 4,6 • 11.001 valutazioni

Gratis

### Screenshot

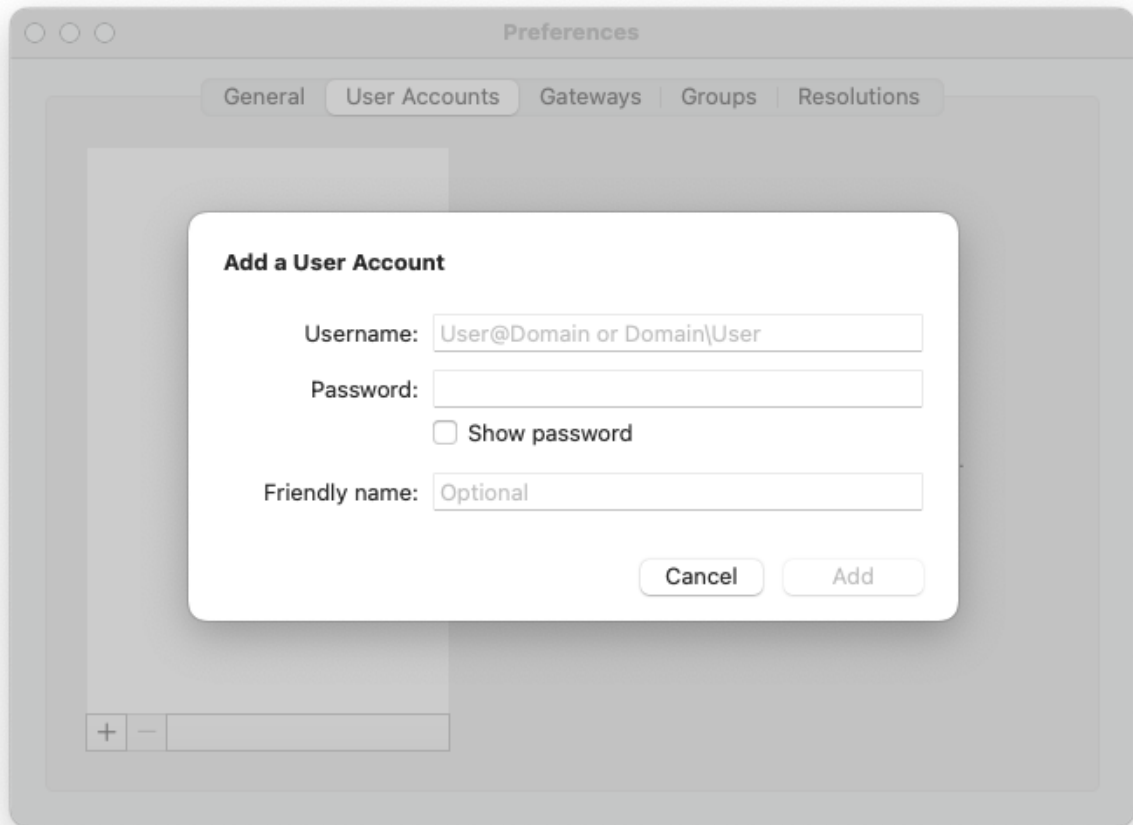


ed avviarla.

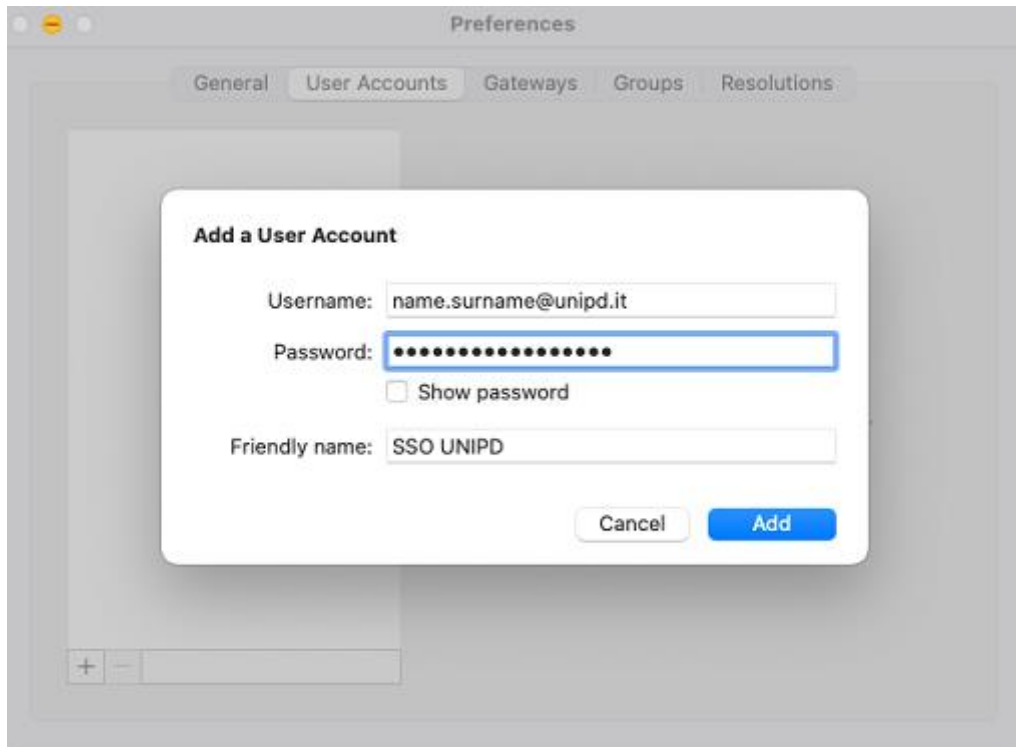
### Passo 2. Memorizzazione credenziali SSO/DII

Nella barra in alto selezionare Microsoft Remote Desktop -> Preferences e selezionare il tab "User Accounts" ed infine sul +.





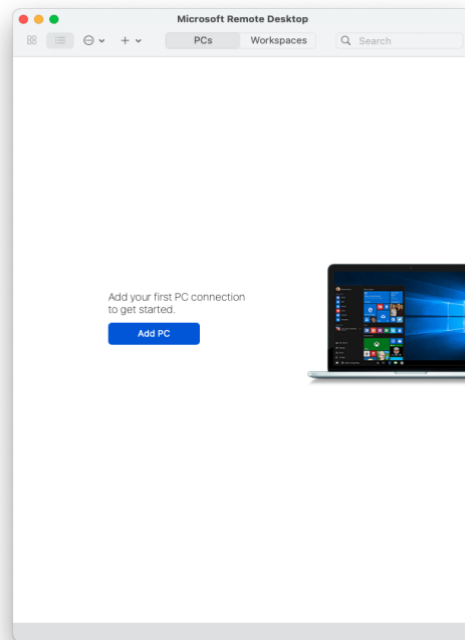
e configurarlo come in foto.



ed infine cliccare su Add.

### Passo 3. Connessione RDP

A questo punto tornare nell'app e cliccare sul pulsante blu "Add PC":



**Edit PC**

PC name:

User account:

General | Display | Devices & Audio | Folders

Friendly name:

Group:

Gateway:

Bypass for local addresses

Reconnect if the connection is dropped

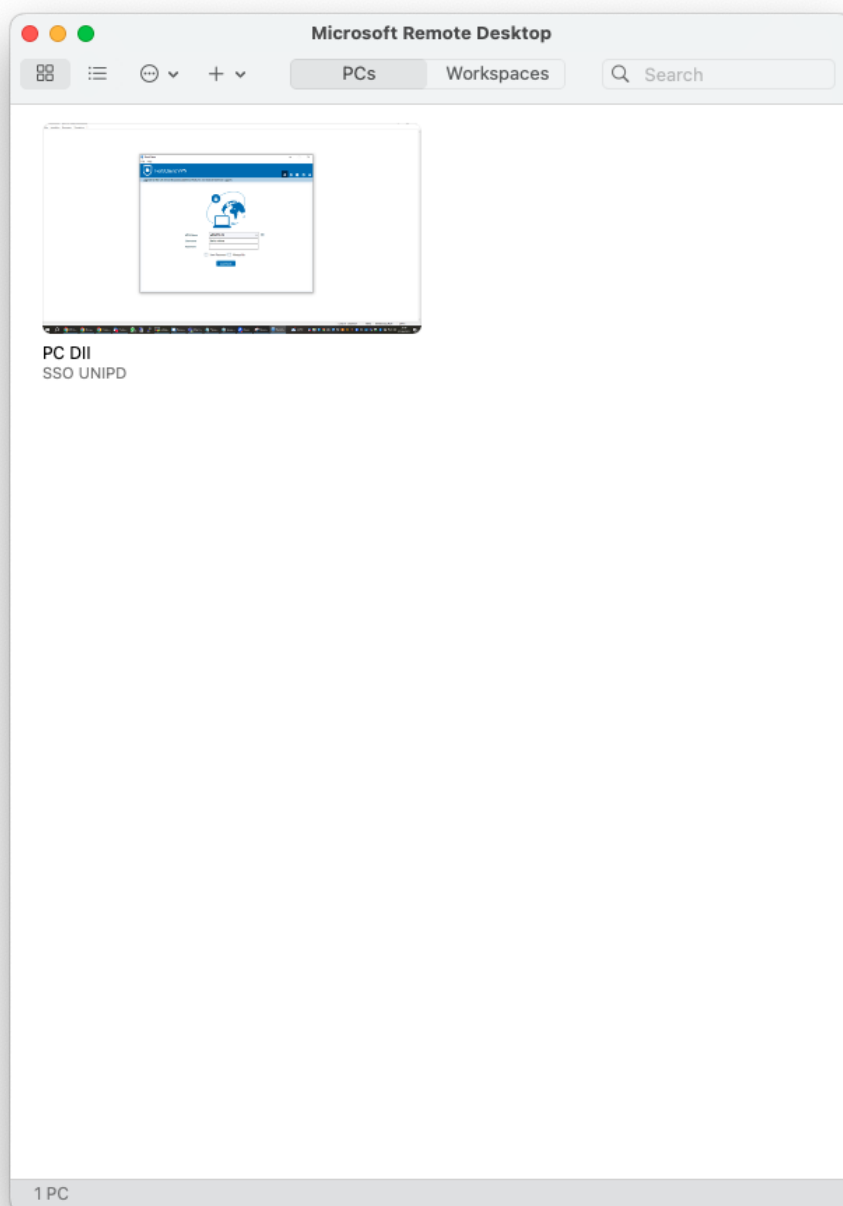
Connect to an admin session

Swap mouse buttons

e cliccare su Add.

Il “**departmentpcname.dii.unipd.it**” è il “**Nome dispositivo**” che si trova cliccando con il tasto destro su: menu Start > Impostazioni > Sistema e **deve essere seguito da .dii.unipd.it**.

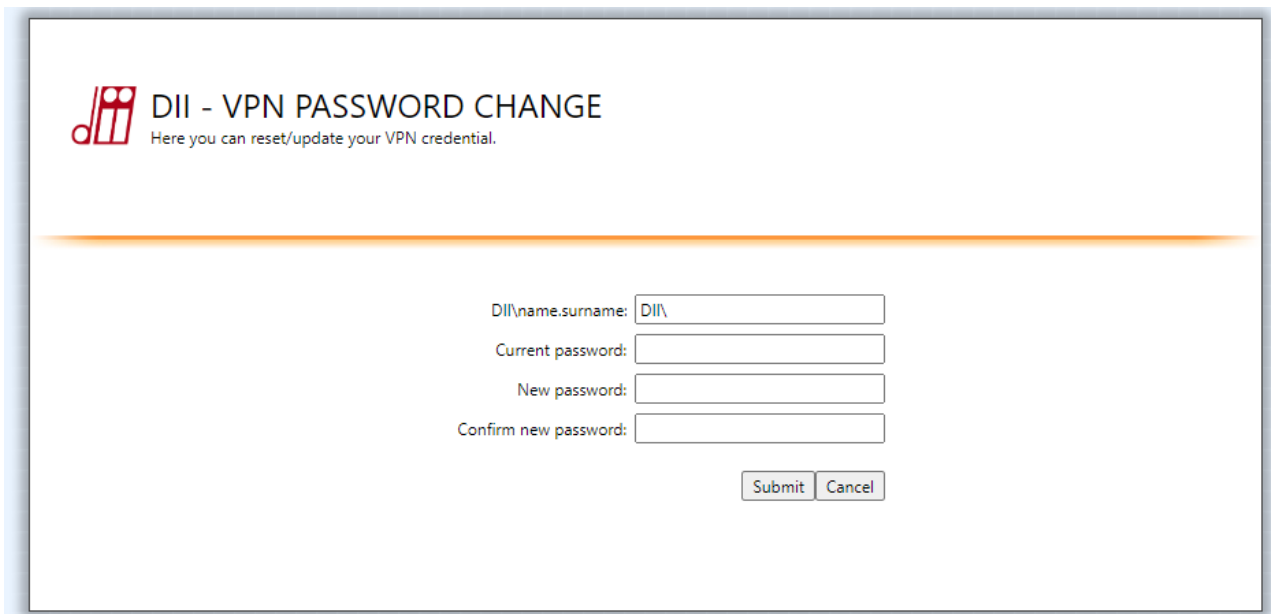
Si visualizza un'icona come in foto:



## 5. Cambio password

Le credenziali per l'accesso alle VPN per motivi di sicurezza **devono essere cambiate tassativamente ogni 180 giorni**. Vengono inviate delle email di avviso per la password in scadenza.

Passo 1. Connettersi alla vpn e successivamente aprire un browser a piacere e collegarsi alla pagina web: <https://usrpwd.dii.unipd.it/>. Verrà visualizzata la seguente interfaccia web:



DII - VPN PASSWORD CHANGE  
Here you can reset/update your VPN credential.

DII\name.surname:   
Current password:   
New password:   
Confirm new password:

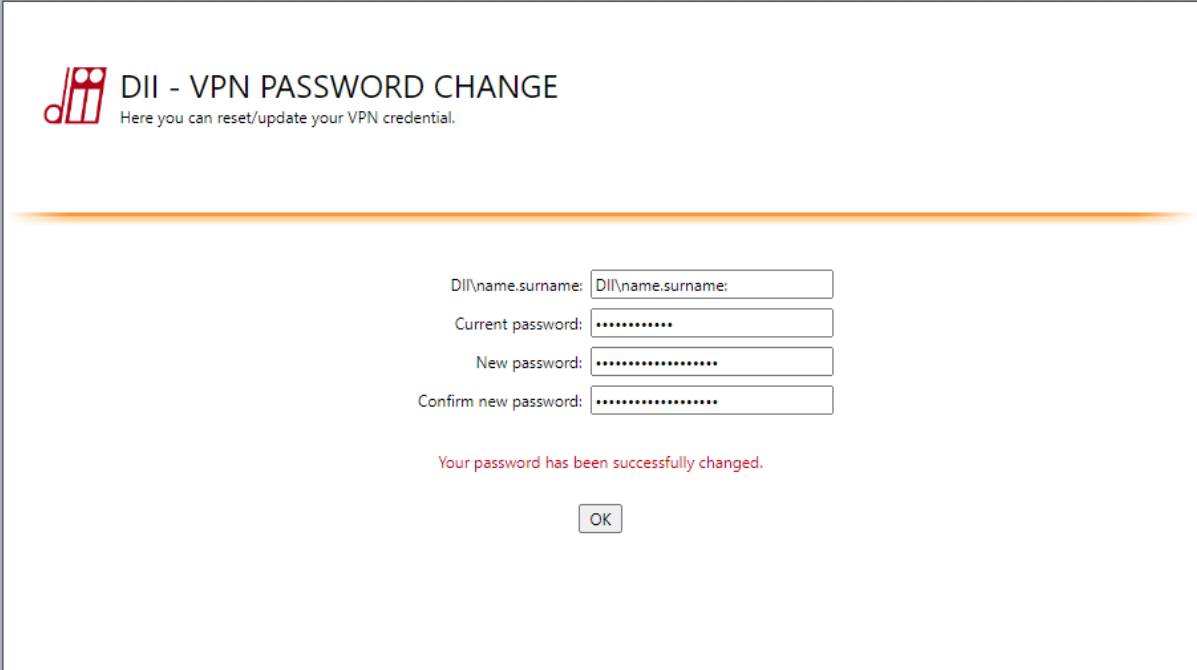
A questo punto è necessario compilare i campi in questo modo:


- DII\name.surname
- la password attuale<sup>2</sup>
- New password e Confirm new password: inserire due volte la nuova password<sup>3</sup>

<sup>2</sup> In caso di smarrimento della password, richiedere una nuova password via helpdesk

<sup>3</sup> La password deve contenere lettere maiuscole, minuscole, almeno un numero ed almeno un simbolo e lunga almeno 12 caratteri

ed infine cliccare sul pulsante “Submit”. Se l’operazione è andata a buon fine si otterrà un messaggio del tipo



 **DII - VPN PASSWORD CHANGE**  
Here you can reset/update your VPN credential.

---

DII\name.surname:

Current password:

New password:

Confirm new password:

Your password has been successfully changed.

A questo punto è possibile procedere con la connessione con le nuove credenziali.

## 6 Assistenza

Per assistenza aprire un ticket <https://www.dii.unipd.it/helpdesk> sulla coda SERVIZI INFORMATICI::1 Account e servizi di rete.